

The image features a white rectangular background with a subtle paper-like texture, centered on a light grey background. The background is decorated with pink tulips: a row of larger, more developed tulips along the top and bottom edges, and a row of smaller, budding tulips along the bottom edge. The text is centered on the white background.

STEAM veikla: „Tulpė ir rožė“⁶⁶

Mokytoja Rasa Redeckienė
2026 m. kovas
„Tapu tapu“⁶⁶ grupė

Tikslas:

Supažindinti vaikus su gėlėmis, skatinti tyrinėti jų panašumus ir skirtumus per pojūčius bei stebėjimą.

Hipotezė:

ar tulpė ir rožė panašios?

Priemonės:

- Dirbtinės gėlės (įvairios)
- Gyvos gėlės (tulpės ir rožės)
- Vanduo ir stikliniai indai (gėlėms merkti)
- Markeris (vandens lygiui žymėti)
- Gėlių paveikslėliai
- „Paslapčių dėžutė“ su gėlių dalimis (žiedai, lapai, stiebai)



Veiklos aprašymas:

Vaikai tyrinėjo dirbtines gėles. Jas lietė, uostė, apžiūrinėjo. Vėliau mokytoja pristatė gyvas tulpes ir rožes. Ugdytiniai jas uostė, lietė, lygino kvapus, spalvas ir formas.

Vaikai susipažino su pagrindinėmis gėlės dalimis: stiebu, lapais ir žiedu. Pagal paveikslėlius bandė atpažinti ir priskirti gyvą gėlę (tulpę arba rožę).

Mokytoja pasiūlė atlikti ir eksperimentą: pamerkti gėles į vandenį ir pažymėti vandens lygį markeriu, kad kitą dieną būtų galima stebėti, ar gėlės „geria“ vandenį.

Veiklą papildė sensorinis žaidimas su „paslapčių dėžute“. Vaikai užsimerkę traukė gėlių dalis ir lietimo būdu bandė atspėti, ką laiko rankoje.

Ugdytiniai taip pat išreiškė savo nuomonę: rinkosi, kuri gėlė jiems gražesnė, kuri labiau patinka ir kuri maloniau kvepia.

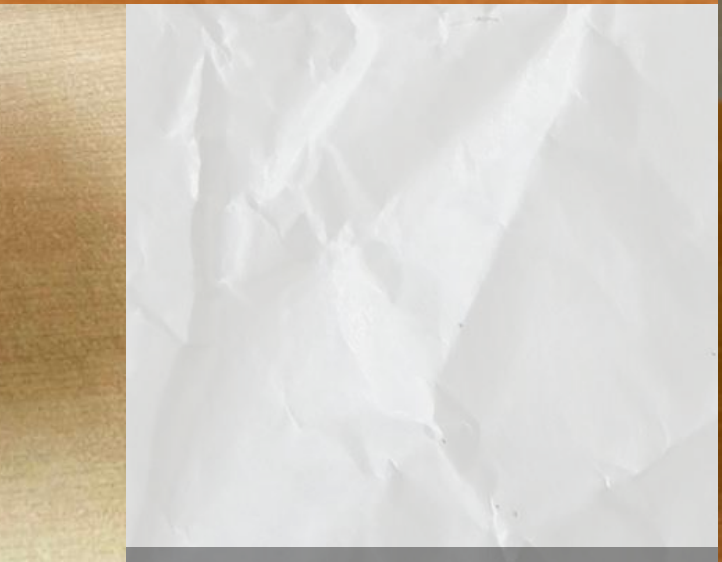
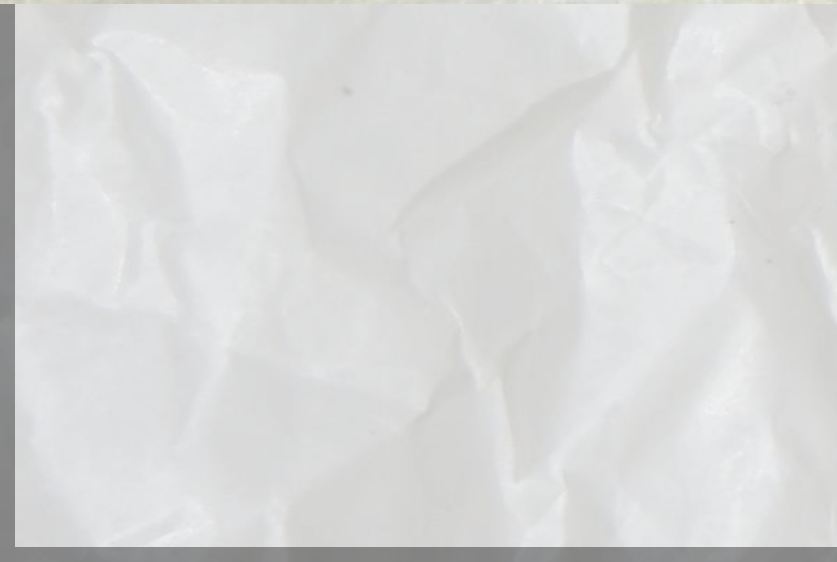
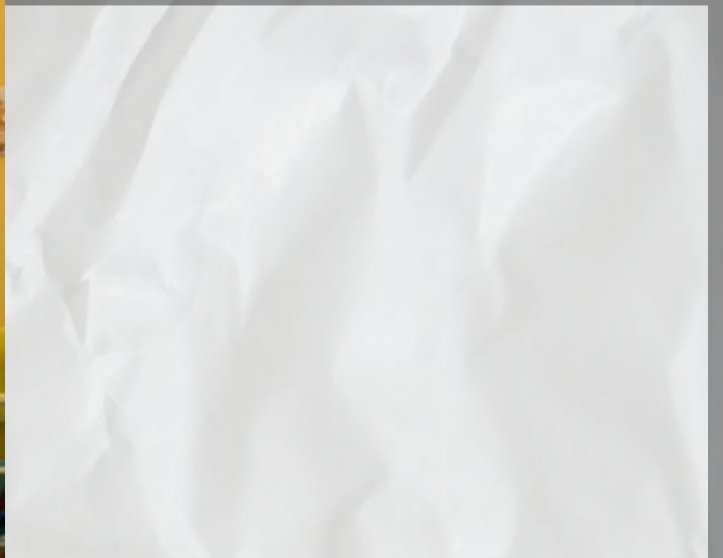
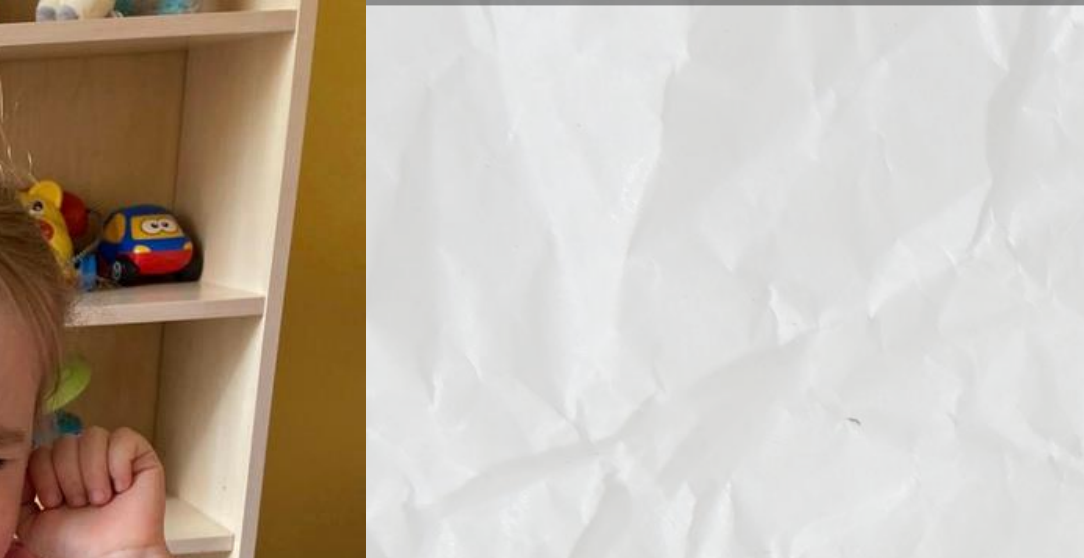
















Vaikai:

- Tyrinėjo dirbtines ir gyvas gėles
- Lygino kvapą, spalvą, formą
- Susipažino su gėlės dalimis
- Atliko eksperimentą su vandeniu
- Žaidė sensorinį žaidimą „paslapčių dėžutė“

Išvada:

Vaikai suprato, kad tulpė ir rožė turi panašių dalių, tačiau skiriasi forma, kvapas ir išvaizda.

Pagrindiniai STEAM mokyklos elementai ir kriterijai

Tyrinėjimu grindžiamas mokymas

Vaikai per tiesioginį patyrimą tyrinėjo gėles: lietė, uostė, lygino ir stebėjo jų savybes.

STEAM mokymo kontekstualizavimas

Veikla susieta su realia vaikų patirtimi: pažįstamomis gėlėmis iš aplinkos.

Problemų sprendimu grindžiamas mokymas

Vaikai ieškojo atsakymo į klausimą: ar tulpė ir rožė panašios?

Mokymo personalizavimas

Kiekvienas vaikas tyrinėjo savo tempu ir galėjo išreikšti savo pasirinkimus bei nuomonę.

STEAM elementai

Mokslas (S) - Vaikai tyrinėjo gėlių savybes: kvapą, spalvą, formą ir dalis (stiebą, lapus, žiedą). Stebėjo, ar gėlės „geria“ vandenį.

Technologijos (T) - Naudojo paprastas priemones (indus su vandeniu, markerį) tyrinėjimui ir stebėjimui.

Inžinerija (E) - Atliko paprastą eksperimentą: merkė gėles į vandenį ir žymėjo vandens lygį, kad galėtų stebėti pokytį.

Menai (A) - Vertino gėlių grožį, spalvas, formas, rinkosi, kuri gėlė labiau patinka.

Matematika (M) - Lygino gėles (panašumai-skirtumai), stebėjo vandens kiekį (daugiau-mažiau).